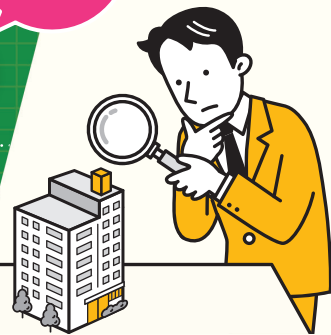


参加費  
無料

# マンション管理の 基礎講座

適正な管理組合運営を行うための  
基礎的な内容について、専門家が  
わかりやすく説明いたします。



日時

12/10 日 12:30開場

開演 13:00～16:15(予定)

※当日の午前10時現在で「暴風警報」が発令されている場合は、中止とさせていただきます。

定員

55名 先着順受付/事前申込要  
お申込み・お問合せ先は、裏面をご覧ください

場所

貸し会議室 プランセカンス

【住所】大阪市淀川区西中島4-2-26  
天神第一ビル6階 605号室



セミナー / 13:00～16:00(途中休憩あり)

## 第1部 マンションの防災対策について

講師 REPCO技術委員 技術士 電気電子部門 村越 章氏

近年、毎年のように私たちに襲いかかる台風や地震による自然災害は、マンションの生活に甚大な被害を及ぼすことがあります。

それらの被害をできる限り軽減するために、マンション管理組合としての具体的な方法と組織作りによる防災対策についてお話しをします。

## 第2部 マンションの 長期修繕計画について

講師 株式会社  
南建築設計事務所 代表取締役 一級建築士 南 直樹氏

マンションの資産価値を守るために重要な「長期修繕計画」について、その考え方や様式の見方・ポイント、運用方法について説明します。

## 第3部 管理組合が知っておくべき マンション管理の法的知識

講師 弁護士法人  
匠総合法律事務所 大阪事務所 弁護士 辻 拓也氏

マンションで生じる種々のトラブル(管理費用滞納、修繕、近隣紛争等)について法的な観点からの解決策等を解説します。

ご案内 / 16:00～16:15

## 第4部 マンションリフォームの お役立ち情報のご案内

- リフォームのできるこんなこと
  - 注目されるリフォーム設備 ● 最近のトレンド 等
- REPCO会員企業より、マンションリフォームのお役立ち情報をご案内いたします。
- また、ご案内の資料を配布し、第4部終了後には、ご質問などもお受けします。(～16:30)

先着**55**名  
参加費  
無料

# マンション管理の 基礎講座

**11/24** 令和5年 金

※先着順で受付、定員になり次第  
締め切ります。郵送の場合は必着

日時 **12/10** 令和5年 日 **12:30**開場  
**13:00~16:15**(予定)

- 第1部 マンションの防災対策について
- 第2部 マンションの長期修繕計画について
- 第3部 管理組合が知っておくべき  
マンション管理の法的知識
- 第4部 マンションリフォームのお役立ち情報のご案内

定員 **55**名 先着順受付/事前申込要

場所 貸し会議室 **プランセカンス**  
【住所】大阪市淀川区西中島4-2-26  
天神第一ビル6階 605号室

はがきで申込まれる場合は、切り取って  
はがきに貼ってご利用ください。

キリトリセン

## 分譲マンション管理組合向けセミナー マンション管理の基礎講座 参加申込書

一般社団法人マンションリフォーム推進協議会 近畿支部事務局 宛

|           |                    |     |
|-----------|--------------------|-----|
| ふりがな      | 管理組合役職等            |     |
| 代表者<br>氏名 |                    |     |
| 住所        | (〒 - ) マンション名・部屋番号 |     |
| 電話番号      | ※日中、連絡が取れる電話番号     |     |
| FAX       |                    |     |
| メールアドレス   |                    |     |
| 建築年       | 昭・平・令<br>年         | 総戸数 |

※複数名でお申込みの場合、ご本人のご了承を得た上でご記入ください。

|      |            |            |
|------|------------|------------|
| ふりがな |            |            |
| 氏名   | 管理組合役職等( ) | 管理組合役職等( ) |
| ふりがな |            |            |
| 氏名   | 管理組合役職等( ) | 管理組合役職等( ) |

キリトリセン

### お申込み方法

※お申込みいただきました段階で、下記の<<新型コロナウイルス感染症の感染防止にご協力ください>>をご確認・ご承諾いただいたものとみなします。

本状の「参加申込書」にご記入の上、下記宛先まで  
はがき又はFAXにて送付してください。  
受付後、11月下旬頃より順に**参加証**を郵送いたします。

### 送付先・お問合せ先

〒540-0026  
大阪市中央区内本町2-4-7  
大阪U2ビル10階 (株)長谷工リフォーム内  
一般社団法人  
**マンションリフォーム推進協議会**  
**近畿支部事務局** 担当:三上(みかみ)宛

TEL **06-6966-0054** (電話受付時間  
平日9:00~17:00)

FAX **06-6941-4153** (期間内随時受付)

メール **kinki-repco-info@repco.gr.jp**

ホームページ **http://repco.gr.jp/**



※お申込みの際にいただきました個人情報は、参加証やセミナーのご案内等の発送、及びセミナー利用状況統計の基礎データとしてのみ利用させていただきます。

### <<新型コロナウイルス感染症の感染防止にご協力ください>>

- 発熱や咳・咽頭痛などの症状がある場合は、参加はご遠慮ください。
- 今後の感染拡大の状況によっては、定員数の変更や中止とさせていただきます。その際には、REPCOのホームページ等でお知らせしますので、ご留意いただきますようお願いいたします。
- 緊急時には、電話にてご連絡する場合もございます。参加申込書には、日中連絡が取れるお電話番号を必ずご明記ください。